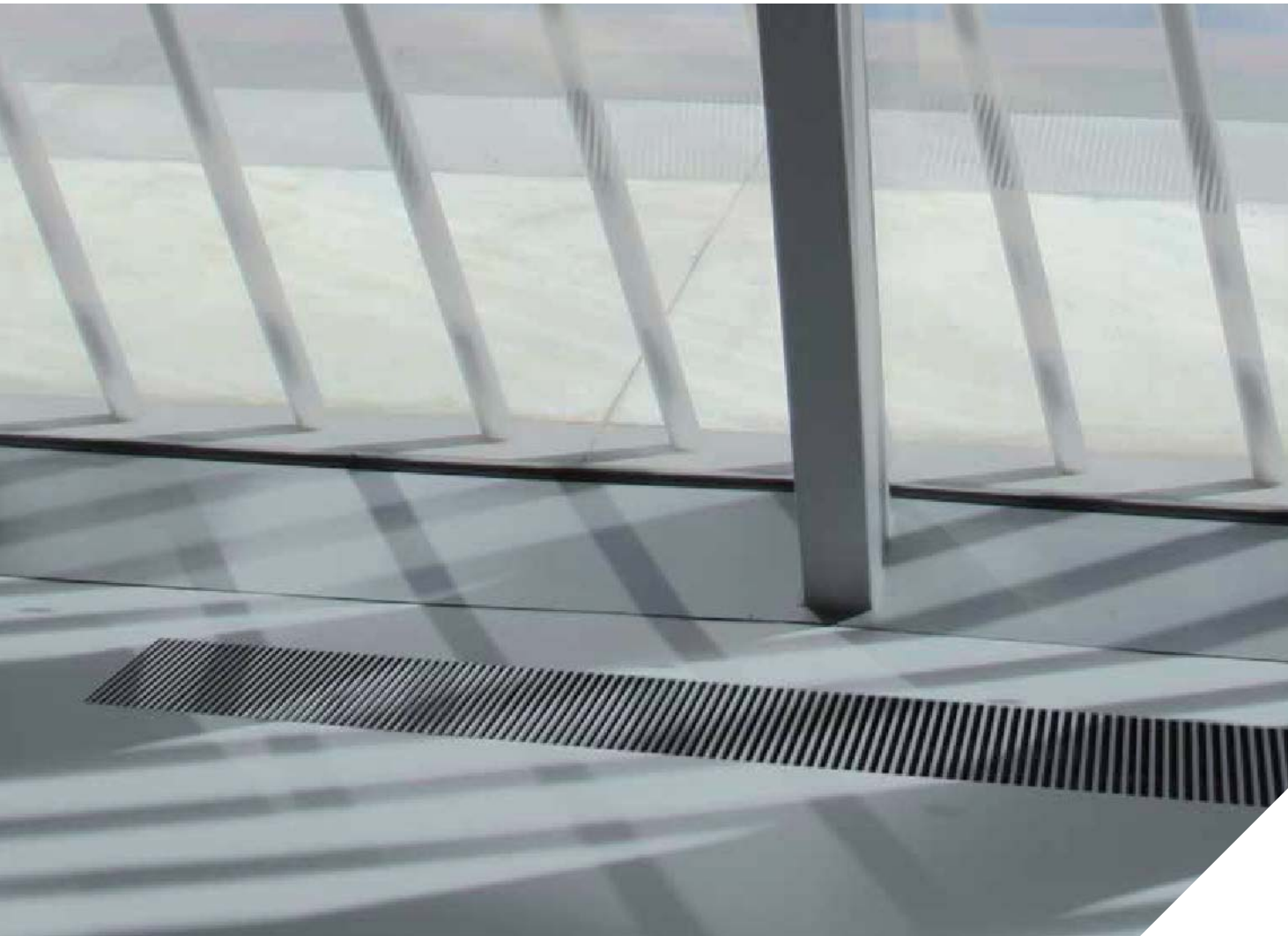


Clima Canal 13 - B32 2파이프 시스템

Clima Canal은 난방, 경냉방(비응축식) 및 심층냉방에 뛰어난 출력을 보장합니다.

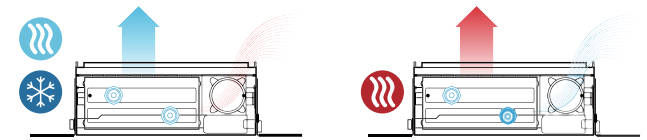
- 이는 연속 설치가 가능하도록 기본 제공됩니다.
- Jaga Clima Canal은 환기 연결부를 제공할 수 있습니다(옵션).
따라서 Clima Canal은 바닥과 완전히 통합된 상태에서 쉽게 예열된 환기를 제공할 수 있습니다.
- 본 장치는 2파이프 및 4파이프 버전에 제공됩니다



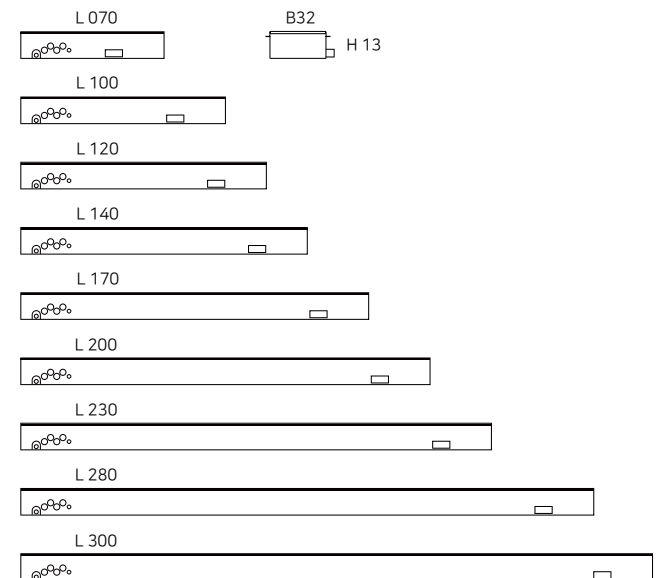
표준 패키지:

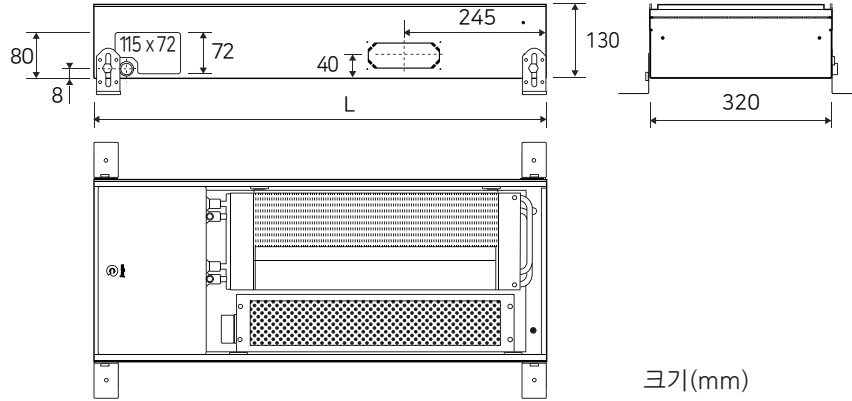
- 젠머시 아연도금 강판(RAL7024) 케이스, 높이 조절 및 스테인리스강 그릴 지지대 포함
- 그릴: 아노다이징 알루미늄 또는 목재(Jaga 색상표 참조)
- 동적 열교환기
- 열 작동장치(회류 미니 작동장치)
- 스테인리스강 플렉시블 연결부 1/2", 길이 15cm / 0-10V 2개 또는 4개
- 높이 조절 0 - 4,5cm, 어쿠스틱 디커플링 제공
- 목재 보호 커버
- 2cm 배출구 마개 포함 응축수 트레이
- 외부 전원장치 연결용 24VDC 클램프 커넥터

공기흐름:



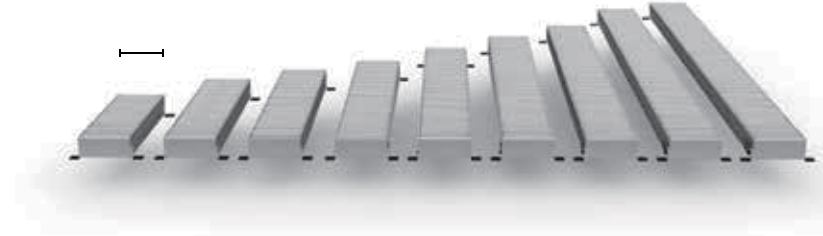
범위:





크기(mm)

Clima Canal 13 - B32 2파이프 시스템

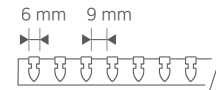


크기 DIMENSIONS			제어전압 CONTROL VOLTAGE	냉방 COOLING (비응축 non-condensing) 실내온도 Room temperature 27 °C			총 냉방부하 COOLING TOTAL 실내온도 Room temperature 27 °C			냉방 감지부하 COOLING SENSIBLE 실내온도 Room temperature 27 °C			난방 HEATING 실내온도 Room temperature 20 °C				음압* SOUND PRESSURE*	공기흐름 AIR FLOW	전력사용량 ELECTRIC POWER CONSUMPTION
H	L	T		U	16/18	7/12	7/12	75/65	55/45	45/35	35/30	dB(A)	m ³ /h	Watts					
cm	cm	cm	V	Watts	Watts	Watts	Watts	Watts	Watts	Watts									
013	070	32	6	175	394	285	1031	615	405	255	27.0	85.0	3.2						
			10	271	562	417	1592	949	625	394	38.0	46.0	8.8						
100	32	6	6	331	746	541	1955	1166	768	484	29.0	133.0	3.2						
			10	515	1065	790	3017	1799	1185	747	39.0	47.0	10.3						
120	32	6	6	435	981	711	2570	1533	1010	636	30.0	174.0	4.2						
			10	677	1401	1039	3967	2366	1558	982	40.0	48.0	10.6						
140	32	6	6	539	1216	881	3186	1900	1252	788	31.0	218	6.4						
			10	839	1736	1288	4917	2933	1932	1217	41.5	49.5	19.1						
170	32	6	6	696	1569	1137	4110	2451	1614	1017	32.0	259.0	7.4						
			10	1082	2239	1661	6343	3783	2492	1570	42.0	50.0	19.4						
200	32	6	6	852	1921	1392	5033	3002	1977	1245	32.5	307.0	7.4						
			10	1325	2742	2034	7768	4633	3052	1922	42.5	50.5	20.9						
230	32	6	6	1008	2274	1647	5957	3552	2340	1474	33.0	348.0	8.4						
			10	1568	3246	2407	9193	5483	3611	2275	43.0	51.0	21.2						
280	32	6	6	1269	2862	2073	7496	4470	2945	1855	34.0	433.0	11.6						
			10	1973	4084	3029	11569	6900	4545	2863	44.0	52.0	30.0						
300	32	6	6	1373	3097	2243	8111	4838	3186	2007	35.0	481.0	14.8						
			10	2135	4420	3278	12519	7466	4918	3098	45.0	53.0	38.8						

출력값은 EN16430 에 준하여 측정 / * 소음은 ISO 3741:2010에 준하여 측정, 기기에서 2m 떨어진 곳에서 실내 감쇠 8dB(A)/실내 음량 100m³/잔향 시간 0.5초로 가정된 경우.

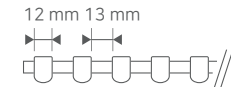
Jaga는 지속적 개선 정책에 따라 언제든지 제품 사양을 변경할 수 있습니다.

알루미늄 그릴



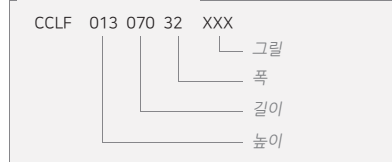
- 공기역학적 디자인
- 연속형 외관
- 버전:
 - 내추럴 알루미늄(BNA)
 - 래커패턴 알루미늄(BNC/ XXX)
 (Jaga 색상표 참조)

목재 롤업 그릴



- 공기역학적 디자인
- 버전:
 - 오크 내추럴(BON)
 - 오크 니스(BOV)
 - 너도밤나무 내추럴(BBN)
 - 너도밤나무 니스(BBV)

2-파이프 시스템 주문번호



옵션:

- 하우징
- 코너피스 90°: 알루미늄 그릴만 해당
- 높이 조절식 바닥배치용 다리
- 환기 덕트용 마우스피스
- 유압 연결용 Jaga 밸브세트
- 실내 온도조절장치: JRT 100 / JRT 100TW wifi / JRT 200 / 지멘스 온도조절장치(시계식) RDG 160T
- 사전장착형 Jaga 다이내믹 컨트롤러(JDPC)
- 전원장치